

スタジオ料金 一般&学生

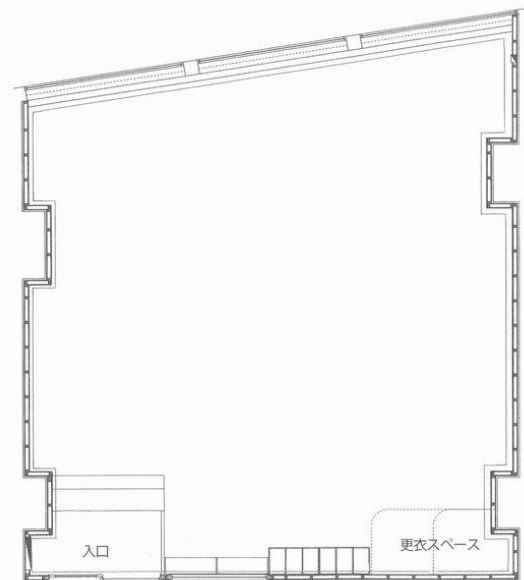
一般利用	平日	土日祝	学生利用	平日
①10:00-12:00	3,300	3,850	①10:00-12:00	1,650
②13:00-15:00	3,300	3,850	②13:00-15:00	1,650
③15:30-17:30	3,300	3,850	③15:30-17:30	1,650
④18:00-21:00	5,000	5,500	④18:00-21:00	2,500
全日10:00-21:00	14,900	17,050	全日10:00-21:00	7,450

一般利用	<p>利用日、7日から前日のキャンセル= 利用料金の50%。 ご利用日、当日のキャンセル= 利用料金の全額。 予約は、3カ月前から受け付けております。</p>
学生利用	<p>利用日、7日から前日のキャンセル= 利用料金の50%。 ご利用日、当日のキャンセル= 利用料金の全額。 主催が学生+利用者の半分が学生 ※商用利用(月謝.会費を収集している)の場合は適用されません。 ※学生証の提示をお願いいたします。 土日祝は学生利用は適用されません 予約は、3カ月前から受け付けております。</p>

- ・ 料金には、スタジオ内の備品、機材全ての使用を含みます。
- ・ ご利用時間には、片付け、清掃の利用も含みます。
- ・ 時間を超えると追加料金を頂く場合があります。
- ・ 鍵の受け渡しは、スタジオから徒歩約8分の「神戸三宮シアター・エートー」での受け渡しとなります。
- ・ 料金は予告なく変更される場合がございます。



床材：リノリウム



約 80 m² … 約 10×8m